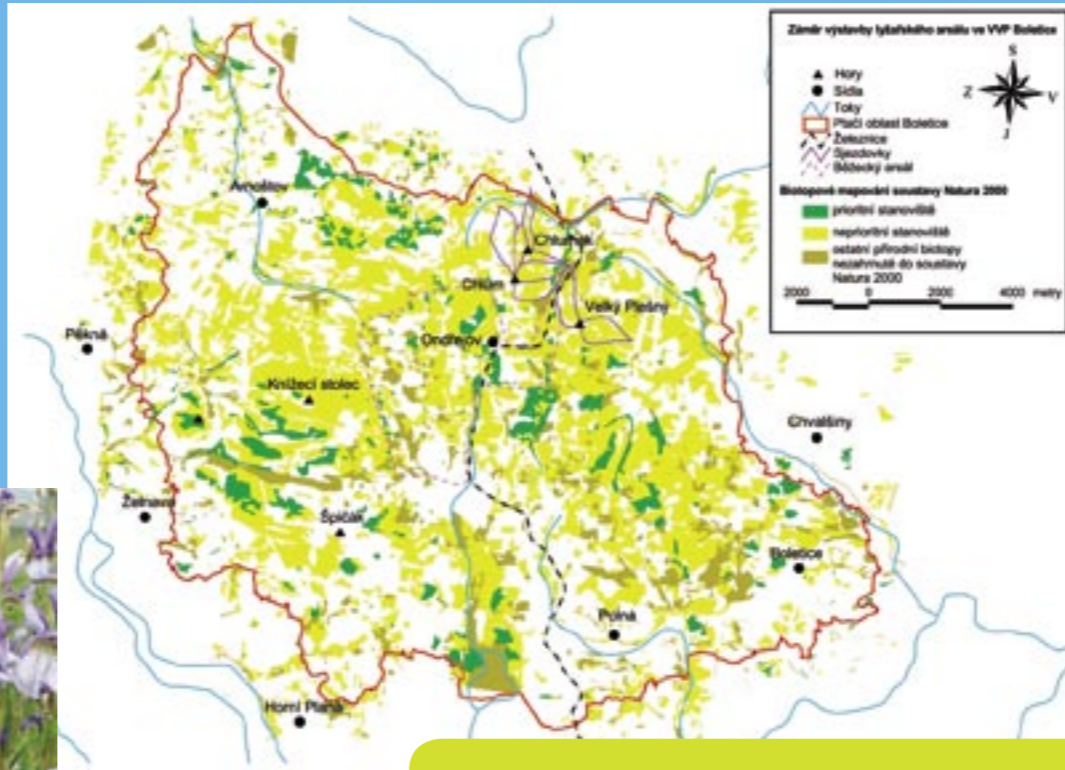
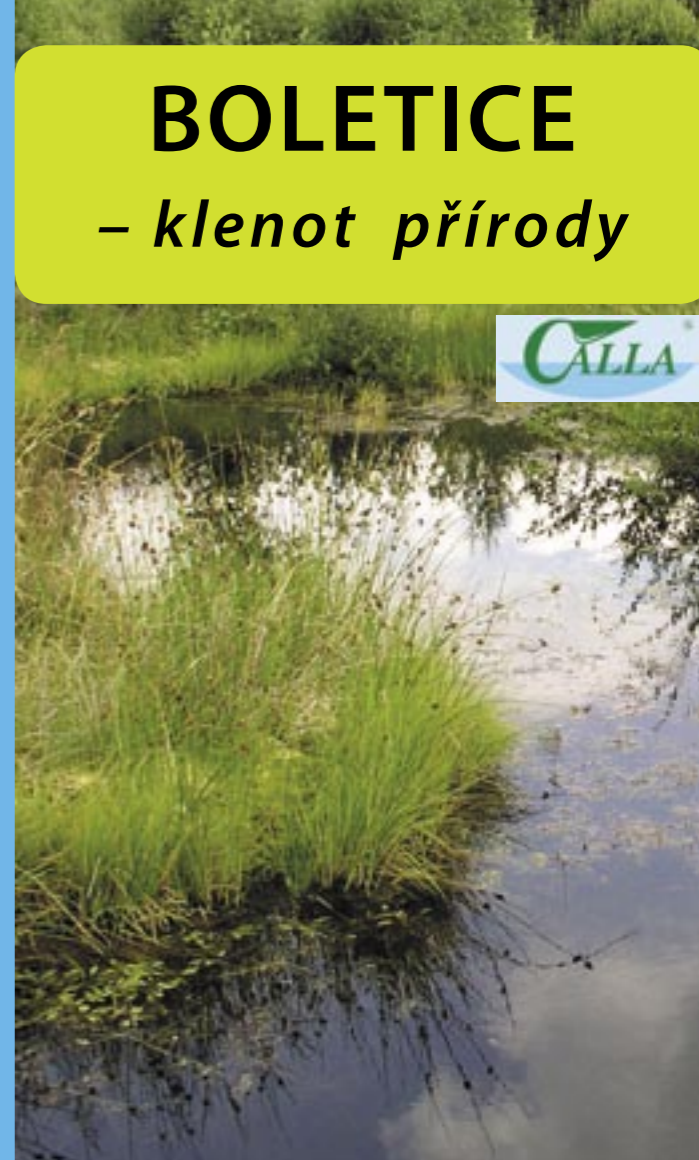




Zastupitelstvo Jihočeského kraje
Krajský úřad Jihočeského kraje
U Zimního stadionu 1952/2
České Budějovice
37076



BOLETICE – klenot přírody



Sdružení Calla je ekologické občanské sdružení, které vzniklo v roce 1991. Svůj název nese podle chráněné rostliny – ďáblíku bahenního (*Calla palustris*). Posláním Sdružení Calla je nabízet pomocnou ruku lidem k ochraně prostředí pro život, vlastními silami přispívat k zachování cenných ekosystémů v jižních Čechách a propagací i vlastním příkladem podporovat rozvoj obnovitelných zdrojů.

Calla – Sdružení pro záchranu prostředí
P.O. BOX 223, Fráni Šrámka 35
370 04 České Budějovice
tel./fax: 387 310 166
e-mail: calla@ecn.cz
www: <http://calla.ecn.cz>
číslo konta: 3202800-544/0600 u GE Capital Bank



Text: V. Molek, V. Grulich

Foto: A. Vydrová, J. Hlášek, J. Ševčík, J. Brožová, archiv CALLY
Vydání tohoto informačního materiálu bylo finančně podpořeno Nadací Partnerství a Velvyslanectvím Nizozemského království v programu MATRA.

Režim vojenského prostoru paradoxně přispěl k uchování mimořádných přírodních hodnot. Území má mezinárodní význam, a proto bylo navrženo do soustavy evropsky významných lokalit Natura 2000. Snahy o jeho „revitalizaci“ jsou zbytečným plýtváním a v důsledku znamenají vážné nebezpečí pro citlivá přírodní stanoviště.

Zde není místo pro lyžařský areál Chlum!

Boletické paradoxy



Geologicky pestré území tvoří členitá krajina, v níž armáda zřídila rozsáhlý vojenský újezd. V zázemí cvičišť však zůstal zachován přírodní ráz.



Pestrá nabídka přírodních podmínek se projevuje i v mimořádné rozmanitosti živé přírody. Flora i fauna je velmi bohatá, prolínají se zde teplomilné i horské prvky.



Proč revitalizovat unikátní biotopy?

Lesní porosty si mnohde zachovávají přírodní charakter. Zejména ve střední části území se zachovala unikátní vegetace, v níž místo buku zaujímá jedle. Zdejší jedliny nemají svou rozlohou a zachovalostí v ČR obdoby.

Na čočkách rašeliny se vyskytují březové a borové lesy s celou řadou ohrožených vrchovištních druhů.



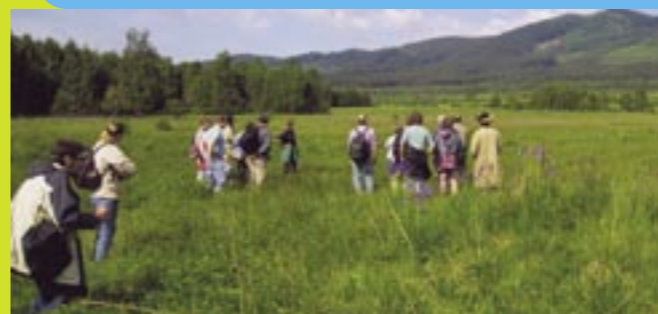
Mnoho hektarů zde zaujímají rašelinné louky. Narozdíl od běžné krajiny se jich téměř nedotkly meliorace ani zemědělské nebo komunální znečištění. Proto jsou stabilizované a nepodléhají tak rychlému zániku jako všude jinde.



Střídavě vlhké bezkolencové louky v červnu zdobí tisíce květů kosatců sibiřských.

Čím jsou Boletice cenné a co je ohrožuje?

Území Boletic splňuje náročná kritéria pro vybrané druhy ptáků přílohy evropské směrnice o ptácích (jeřábek lesní, chřástal polní, kulíšek nejmenší, datlík tříprstý, skřivan lesní). Zároveň je území navrženo do soustavy NATURA 2000 pro řadu druhů a biotopů přílohy o stanovištích (modrásek bahenní, modrásek očkovaný, perlorodka říční, rys ostrovid, střevlík Menetriesův, popelivka sibiřská, hořeček český).



Zásadním ohrožením Boletic je záměr výstavby mamutího střediska zimních sportů Chlum představující 27 km sjezdových tratí, 10 lanovek a vleků s kapacitou 16 000 osob za hodinu, přírodní kluziště, lyžařský běžecký areál, parkoviště, ubytovací kapacity. Dostupnost areálu předpokládá nové komunikace a železnici.

Proti projektu lyžařského areálu se staví odborná veřejnost i nevládní organizace požadující zabezpečení přírodních hodnot území vojenského výcvikového prostoru Boletice. Byla vydána řada prohlášení a probíhá sběr podpisů pod peticí (bližší informace o kauze a petice ke stažení je na [www: http://calla.ecn.cz](http://calla.ecn.cz)).



Vážení členové zastupitelstva Jihočeského kraje,

v nejbližší době budete schvalovat významnou územně plánovací dokumentaci, územní plán velkého územního celku Jihočeského kraje, představující součást rozvojového programu regionu. Kromě nezbytných a veřejností pozitivně přijímaných staveb se zde ale uvažuje také o výstavbě střediska zimních sportů Chlum ve vojenském výcvikovém prostoru Boletice a s ním související železnice.

Proti tomuto záměru se staví prostřednictvím petice probíhající téměř dva roky nejen zájmové skupiny občanů, ale i ostatní veřejnost, včetně obyvatel obcí ležících přímo ve vojenském újezdu Boletice nebo jeho okolí. Podstatná část požadavků petice byla, a to i přes odpor krajské samosprávy, splněna, a vojenský prostor Boletice byl vyhlášen vládou ČR v rámci evropské soustavy Natura 2000 tzv. ptáčích oblastí a zahrnut do seznamu evropsky významných lokalit. Tím byla potvrzena výjimečnost tohoto území z hlediska ochrany přírody a krajiny a nezbytnost uchovat tímto způsobem jeho mimořádné přírodní hodnoty.

Přes tuto skutečnost trvá snaha Jihočeského kraje a některých obcí nejen o realizaci střediska zimních sportů, ale o převedení celého území vojenského prostoru pod civilní správu. Tento zájem je pochopitelný zejména ve vztahu k podnikatelským záměrům, a to nejen ze strany obcí. Pochopitelné jsou ale rovněž obavy veřejnosti, obyvatel Boleticka, státní ochrany přírody, vědeckých, a akademických pracovišť, hospodářských subjektů i nevládních organizací.

My všichni jsme voliči, kteří Vám zastupitelům Jihočeského kraje dali důvěru. A pokud ne, měli byste o ni usilovat. Ne ovšem mocenským prosazováním konfliktních záměrů, které mohou být v rozporu nejen s ochranou přírody ale i s veřejným zájmem. Doporučujeme Vám, vážení zastupitelé, abyste se před jakýmkoliv závažným rozhodnutím o Boleticích seznámili se všemi dostupnými podklady, včetně přírodovědných, sociálně ekonomických, i vojenských. A věřte prosím, že ze strany odpůrců střediska zimních sportů Chlum není zájem o vytvoření nepřístupného území. Skloubením zájmů veřejné správy, vojenských aktivit a ochrany přírody lze vytvořit podmínky pro rozvoj tzv. měkké turistiky nevyžadující budování náročné infrastruktury.

S pozdravem

Jméno, příjmení:

Podpis:

Adresa: