

Liberec, 20. listopadu 2008



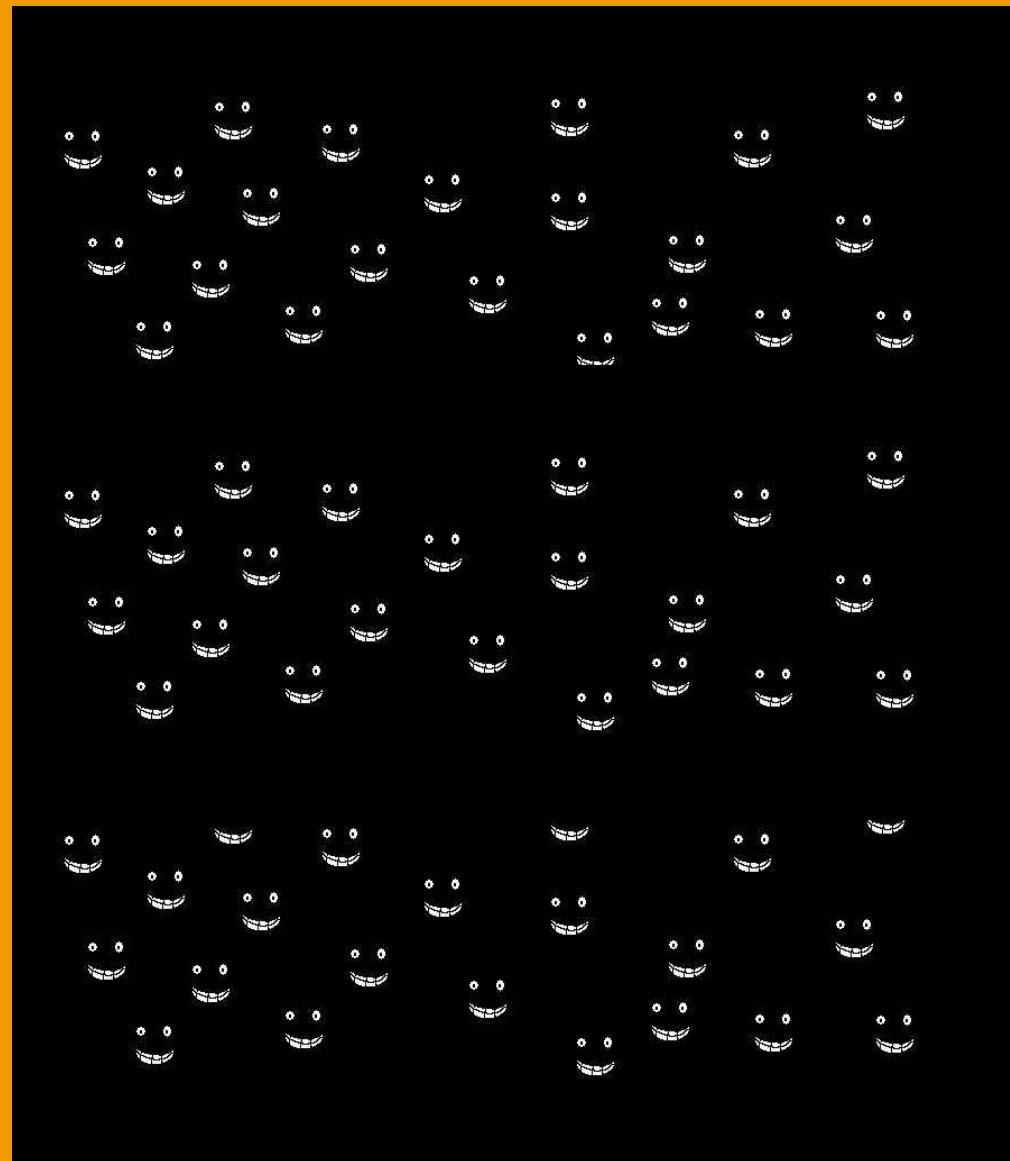
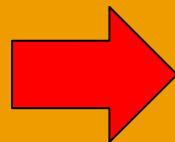
Obejde se česká energetika bez českého uranu?

Edvard Sequens

***Calla - Sdružení pro záchranu
prostředí***



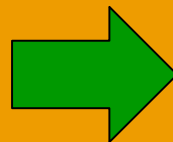
Čeká nás bez těžby uranu nedostatek elektřiny?



Nikoliv. Máme i jiné cesty. Stejně jako u té žárovky ...



Žárovka = na světlo jen 8 % energie

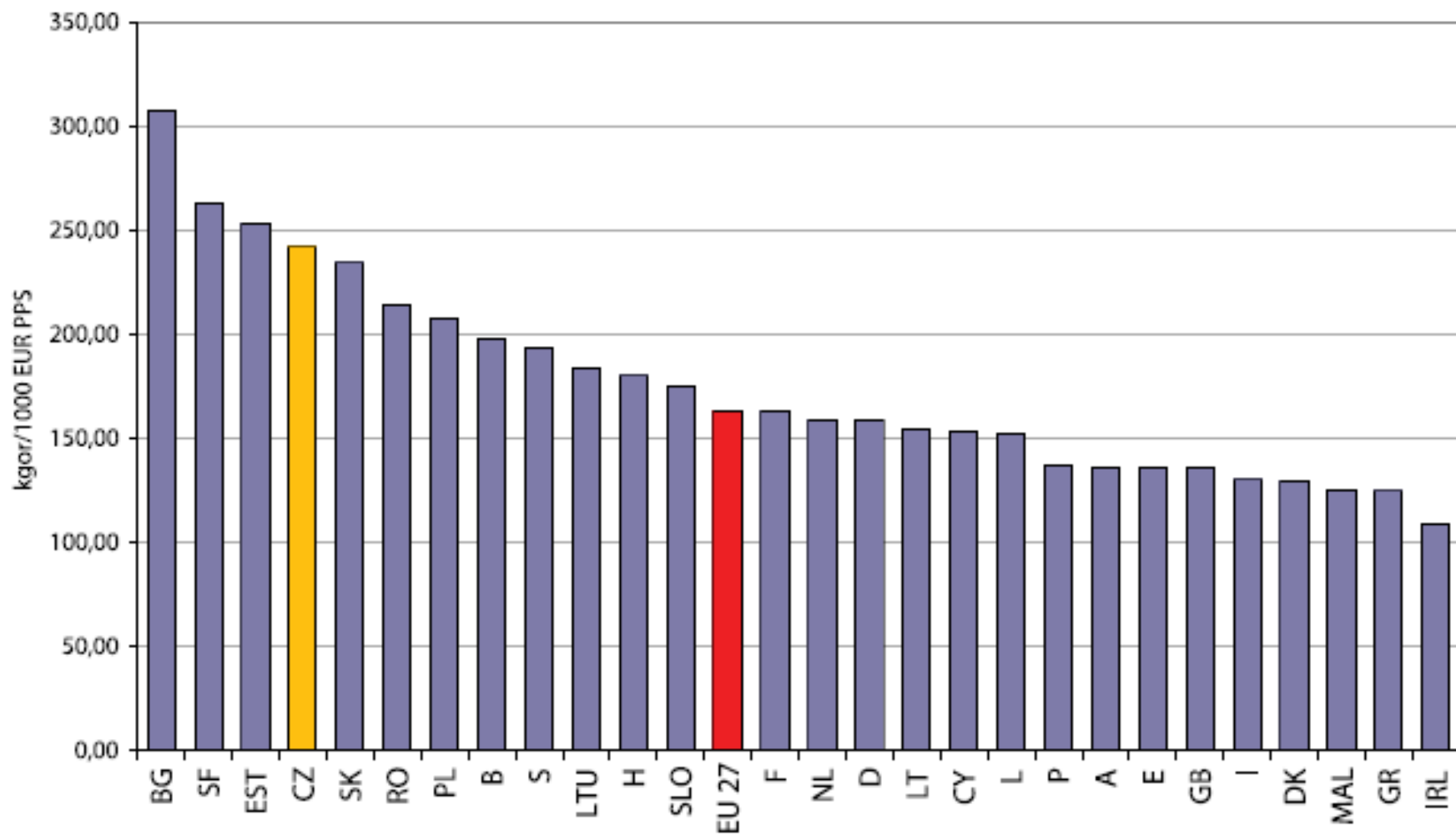


Kompaktní zářivka
= 4 x účinnější

LED svítidlo
= 6 x účinnější

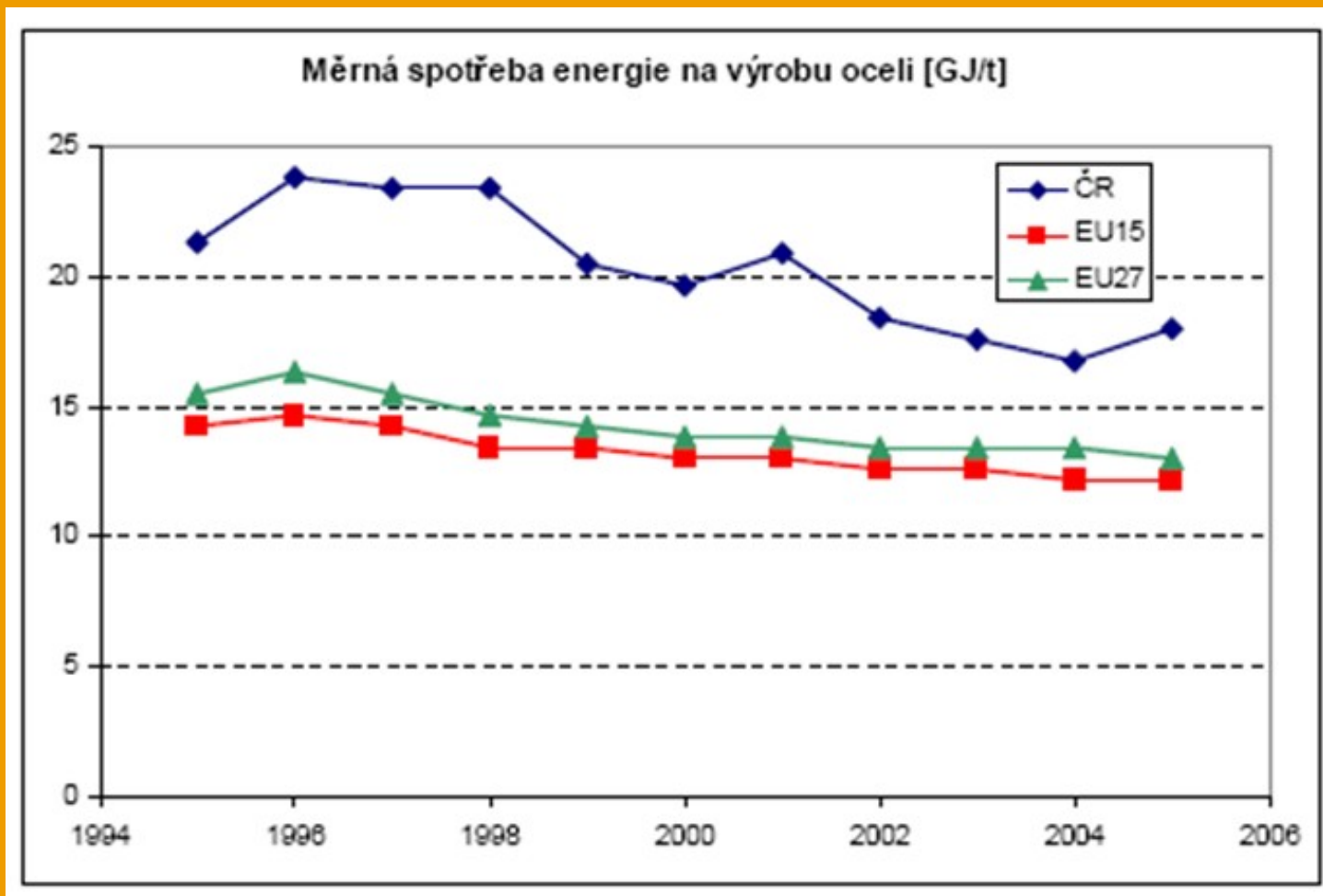


Energetická náročnost zemí EU 27 v r. 2006



Zdroj: Eurostat

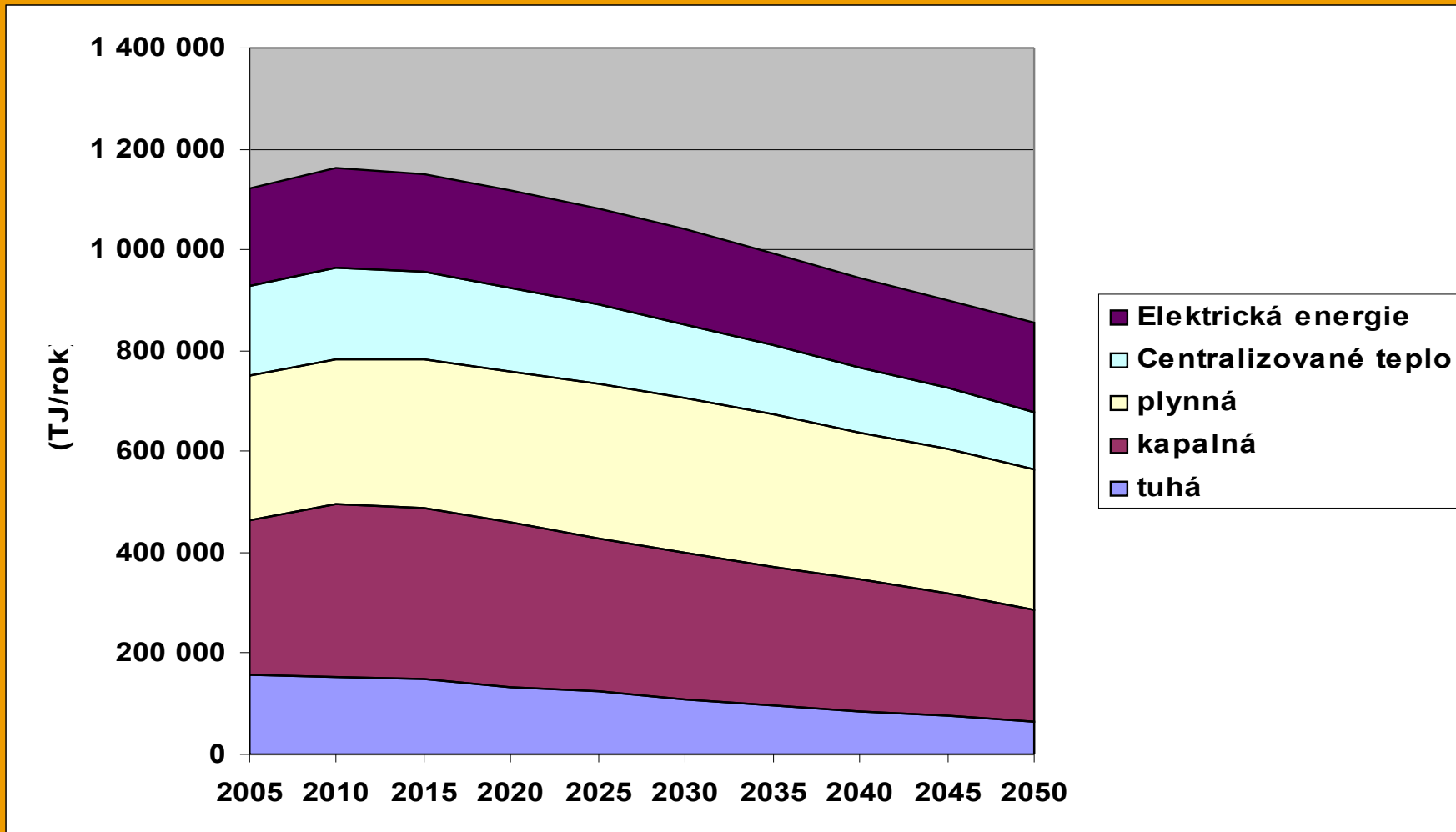
Měrná spotřeba energie na výrobu oceli



Zdroj: Databáze ODYSSEE

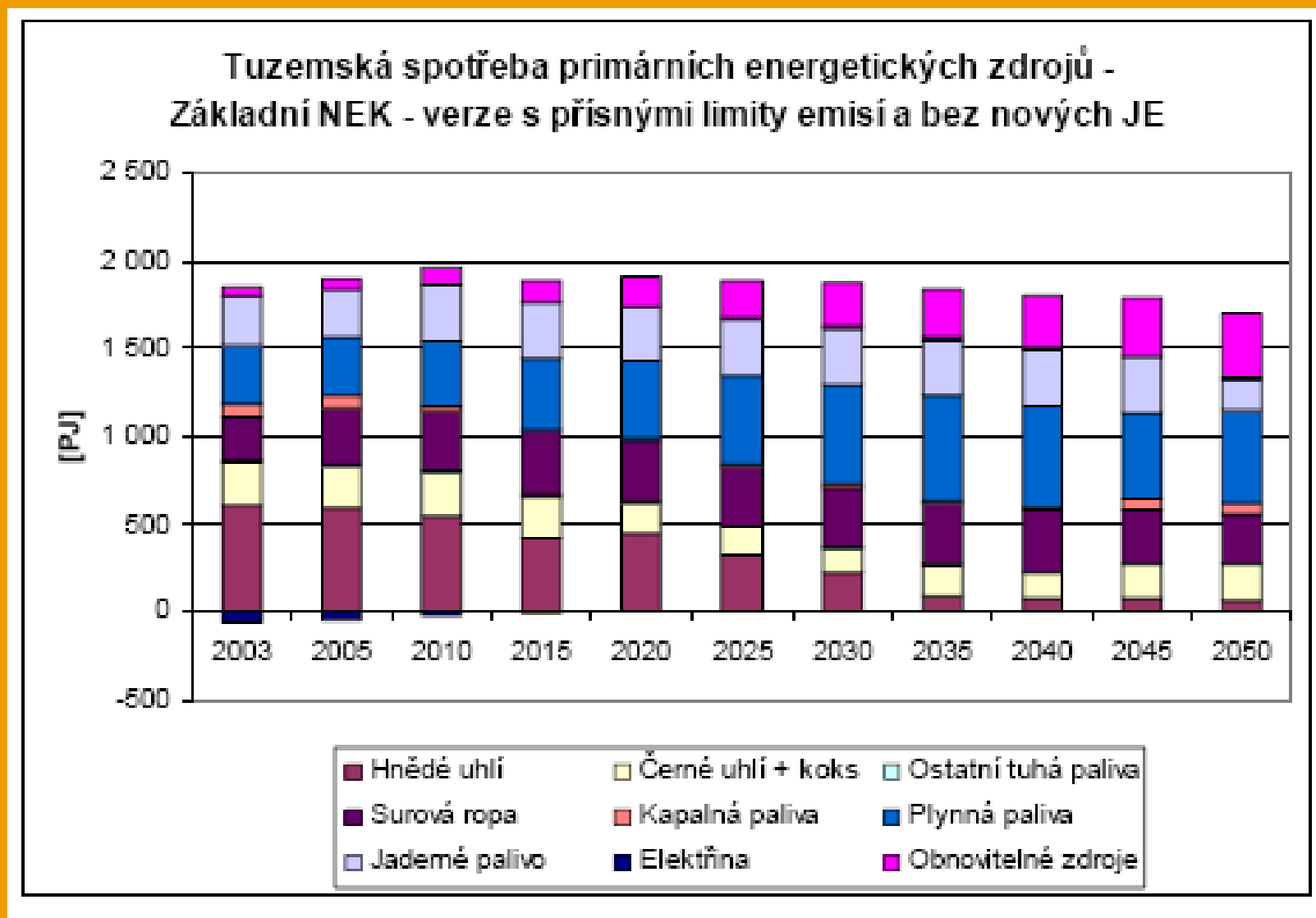
Možnosti úspor energie v České republice

Vývoj celkové konečné spotřeby energie podle jednotlivých forem energie pro všechny sektory národního hospodářství ve scénáři E



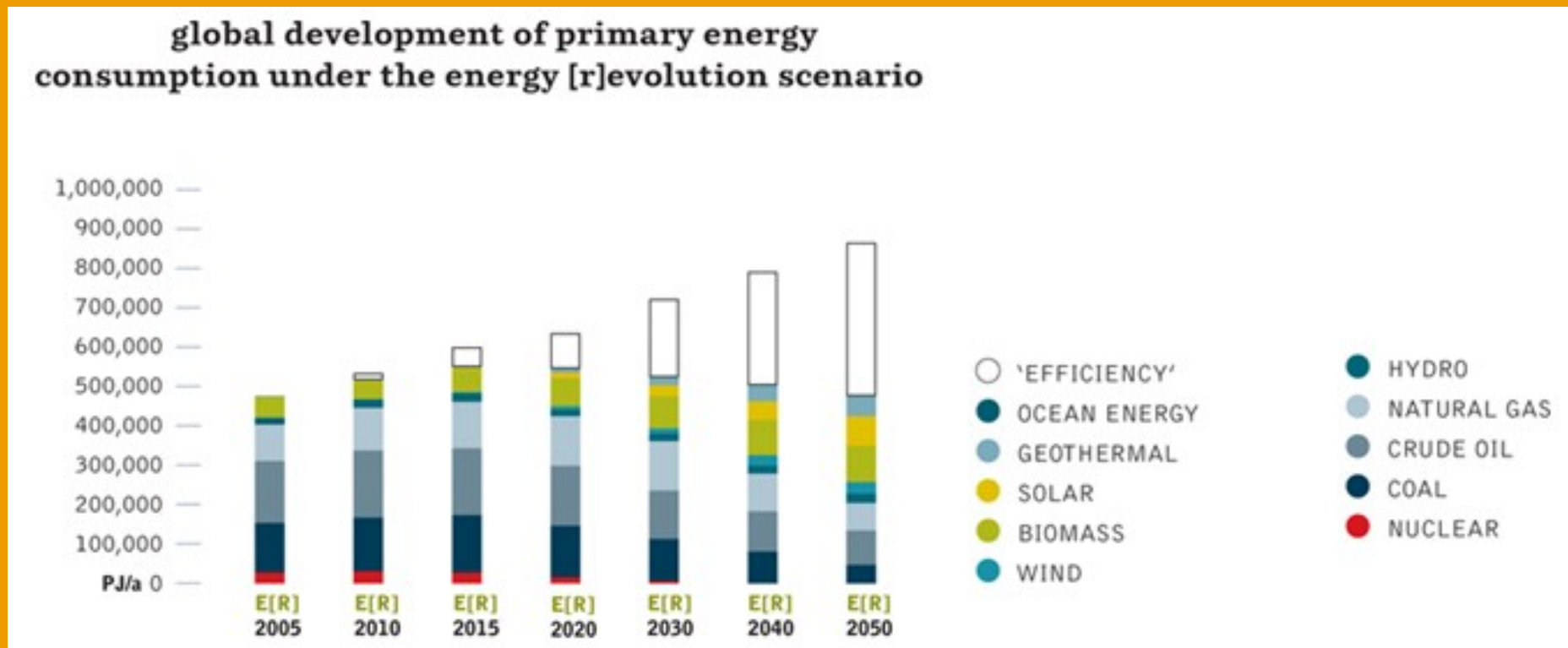
Zdroj: SEVEn, Zpráva NEK

Možnosti pokrýt spotřebu dle NEK



Zdroj: Enviro

Jsou i razantnější scénáře ...



Zdroj: Greenpeace/DLR

Potřebujeme český uran?

Množství uranu vyrobeného z těžby Rožná v r. 2007: 263 tun

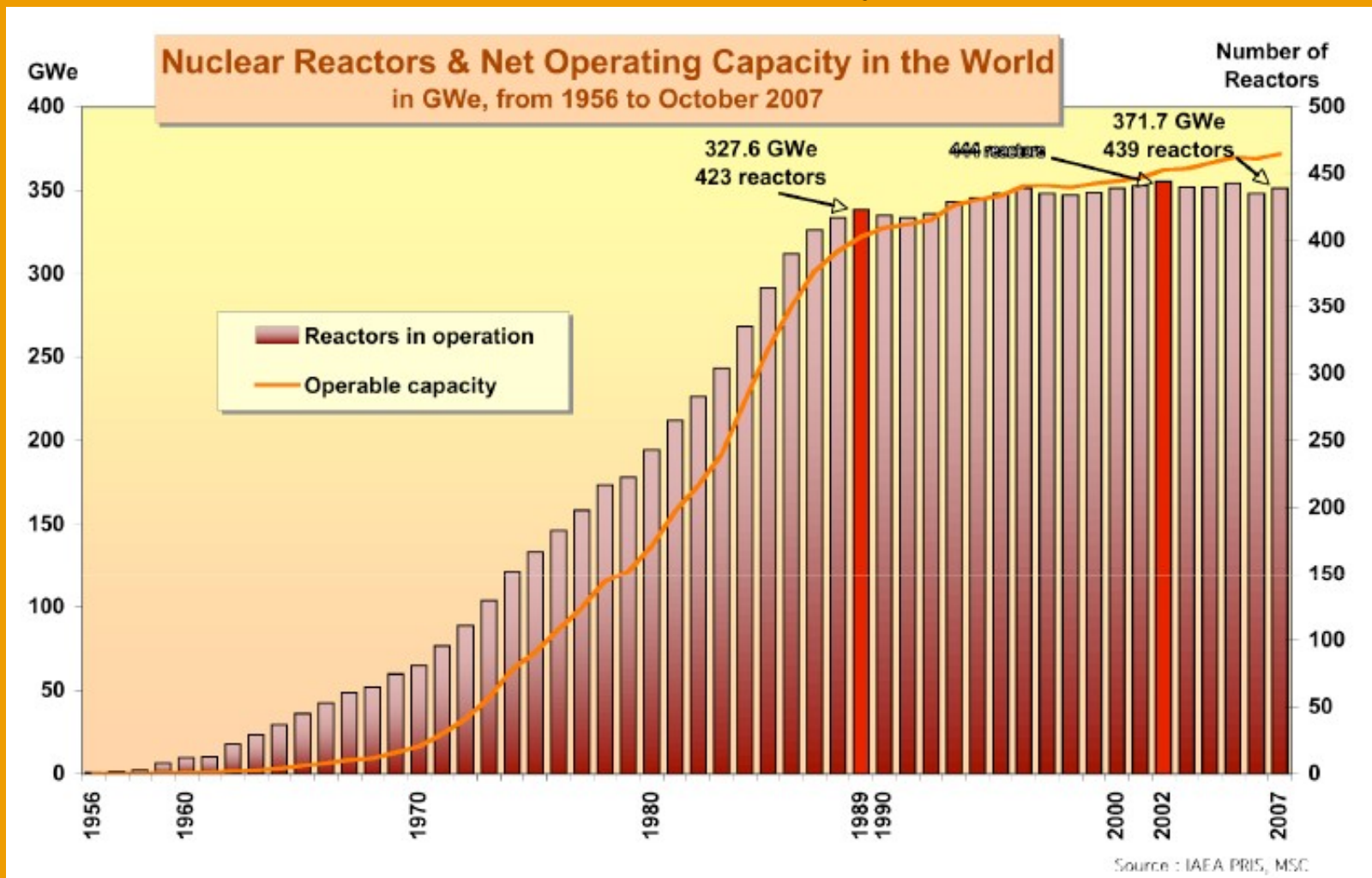
Celkem ve s.p. DIAMO vyrobeno v r. 2007: 306,6 tun



Potřeba uranu pro JEDU a JETE: 460 tun ročně.

Potřebuje český uran svět?

V r. 2007 v provozu 439 reaktorů o celkovém výkonu 371,7 Gwe.



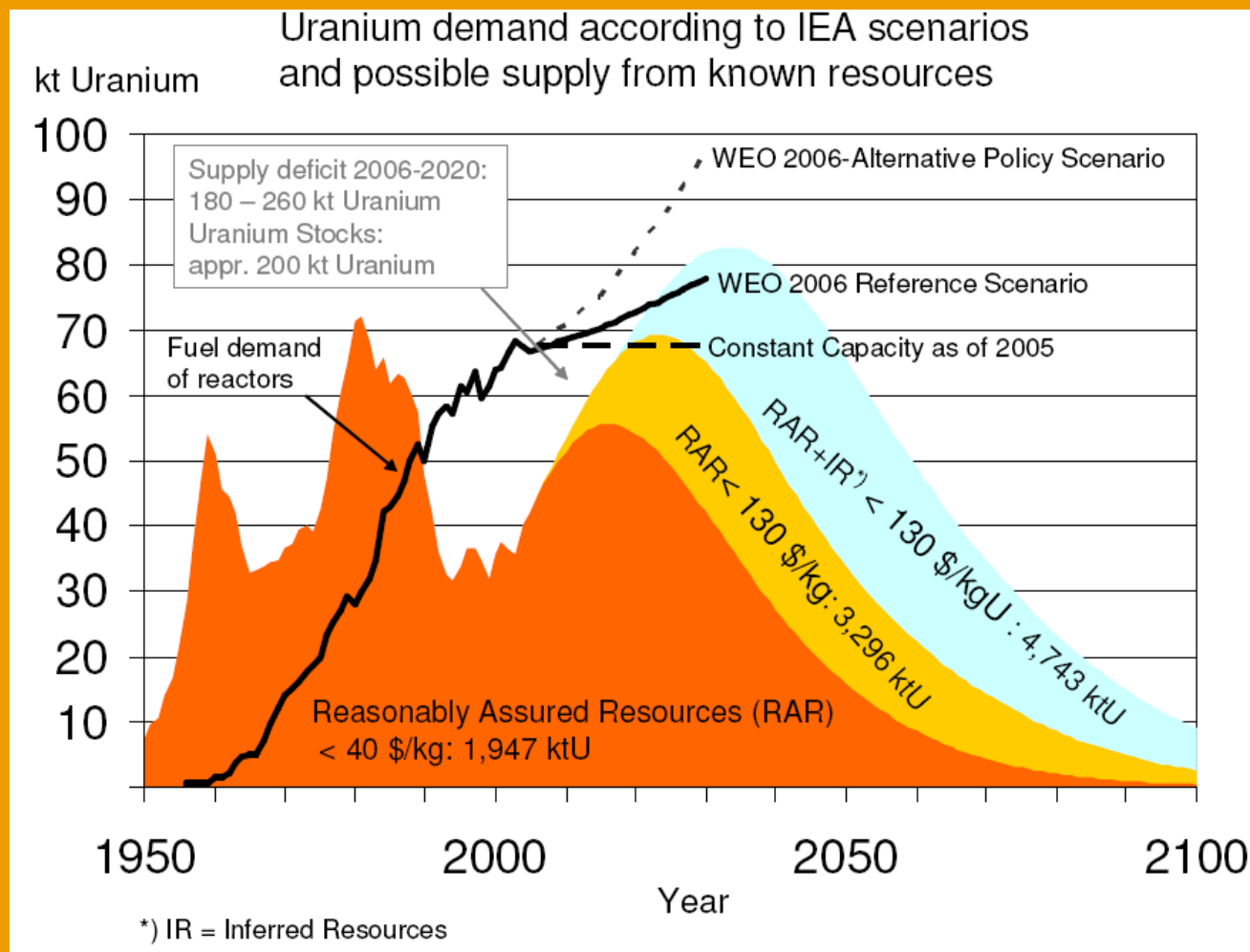
Zdroj: IAEA, PRIS

Potřebuje český uran svět?

Známé těžitelné zásoby uranu ve světě – 4,6 mil. t
Současná roční spotřeba uranu – 69 tis. t



Zásoby na 70 let
provozu.



Zlevní český uran elektřinu?

Čisté tržby s.p. DIAMO za prodej uranu v r. 2007: 743 mil. Kč

Náklady na jaderné palivo pro roční provoz JETE a JEDU: cca 5 mld. Kč

| | | 2000 | 2001 | 2002 | 2003 | 2004 | 2005 | 2006 |
|-----------------------------------|----|--------|--------|--------|--------|--------|--------|--------|
| Dovoz bez jaderného paliva | PJ | 728,3 | 773,9 | 783,2 | 792,9 | 788,7 | 841,0 | 881,0 |
| Dovoz s jaderným palivem | PJ | 875,8 | 922,2 | 987,3 | 1073,5 | 1073,1 | 1109,8 | 1161,1 |
| Vývoz | PJ | 338,5 | 342,4 | 345,1 | 334,7 | 333,5 | 329,5 | 365,5 |
| Čistý dovoz bez jaderného paliva | PJ | 389,8 | 431,4 | 438,1 | 458,2 | 455,2 | 511,5 | 515,5 |
| Čistý dovoz s jaderným palivem | PJ | 537,2 | 579,8 | 642,2 | 738,8 | 749,6 | 780,3 | 795,6 |
| Tuzemská spotřeba PEZ | PJ | 1656,7 | 1693,1 | 1704,9 | 1815,9 | 1849,5 | 1855,7 | 1878,7 |
| Dovozní závislost (v %) bez jádra | % | 23,5 | 25,5 | 25,7 | 25,3 | 24,6 | 27,6 | 27,4 |
| Dovozní závislost (v %) s jádrem | % | 32,4 | 34,2 | 37,7 | 40,7 | 40,5 | 42,0 | 42,3 |

Zdroj: MPO, ČSU

Záleží na budoucím směřování české energetiky

Výstavba nových jaderných reaktorů (probíhá EIA na 2 nové reaktory v JETE o celkovém výkonu až 3700 MW, ČEZ ohlásil své plány i v JEDU) vyvolá tlak na novou těžbu uranu v České republice.



Děkuji za Vaši pozornost !



**Calla – Sdružení pro záchranu prostředí
P.O.BOX 223, Fráni Šrámka 35, 370 04 České Budějovice
Tel.: 387 310 166, E-mail: edvard.sequens@calla.cz, <http://www.calla.cz>**